

平成26年9月25日

(公社)全日本トラック協会青年部
各ブロック代表幹事 殿

中国ブロック青年部協議会
会長 服島 龍 男



平成26年度公益社団法人全日本トラック協会青年部会
中国ブロック大会のご案内について

時下 益々ご清栄のこととお喜び申し上げます。

平素から当青年部協議会の活動に格別のご指導を賜り厚くお礼申し上げます。

さて、中国ブロック青年部協議会では、標記研修会を、別紙のとおり鳥取県が担当県として開催することとなりました。

つきましては、業務ご多忙とは存じますが、万障お繰り合せの上、ご出席をいただきますようよろしくお願い申し上げます。

なお、準備の都合がございますので、来る10月24日(水)までに別紙の送信票を、担当県(鳥取県)の事務局までFAXしていただきますようお願い申し上げます。

また、貴ブロック内の各県トラック協会青年部会にもご周知いただき、参加希望者が多数おられましたら、大変お手数ですが、FAX送信票をコピーしていただき、返信いただきますよう併せてお願い申し上げます。

敬具

平成26年度(公社)全日本トラック協会青年部会 中国ブロック大会について

【第1日目】研修会

○開催日時 平成26年11月15日(土) 15:00開会 (14:00より受け付け)

○開催場所 米子市明治町125 Tel(0859) 31-9111

『米子ワシントンホテルプラザ』2F らんの間

・14:00 ~ 受付開始

・15:00 ~ 開会

・15:15 ~ 中国ブロック絵画コンテスト表彰式

・15:30 ~ 講演

演題 『良い会社』を作って生き残る～中小企業のためのマネージャ人材の育成法～(仮題)

講師 株式会社ナルキュウ 代表取締役 酒井 誠 氏

・18:00 ~ 交流会(20:00終了予定)

○研修会参加費 **10,000円**(下記へ10月末までに振込み願います)

《振込先》

ゆうちょ銀行 加入者名:中国ブロック青年部協議会

番 号:15140-42142401

※一般銀行からは 五一八支店 普通口座 4214240

※振り込み手数料はご負担頂きますようお願いいたします。

○宿泊先

・「米子ワシントンホテルプラザ」一泊シングル 6,050 円(朝食付き、税込み)

※朝食無しは 4,950 円(税込み)

*宿泊希望の方は、別紙に○をして下さい。

*精算は各自でお願いします。

○駐車場について

・米子ワシントンホテルのタワーパーキング(20台収容)か、大きな車は西側にある米子駅前パーキング(450台収容)をご利用下さい。

時間制の有料となります。ホテルに宿泊される方は1泊 760 円です。

【第2日目】親睦ゴルフコンペ

○日 時 平成26年11月16日(日)8時20分頃スタート予定

○場 所 鳥取県西伯郡伯耆町丸山 1532 番地 TEL 0859-68-3211

「大山平原ゴルフクラブ」

○参加費 15,120 円(プレーフィ・ミーティング費用含む、飲食は別途、消費税込み)

※参加費、プレー費は各自での精算でお願いします。(当日フロントでお支払い下さい)

※当日は全組セルフプレイとなります。

プロフィール



(さかい まこと)
酒井 誠 氏

株式会社 ナルキュウ
代表取締役

○会社沿革 (入社以降)

- 平成 3年 5月 鳴海急送合資会社 入社
- 平成 4年 11月 鳴海急送合資会社代表社員 就任
- 平成 11年 10月 株式会社ナルキュウ 設立
- 平成 12年 5月 ISO9002 認証取得
- 平成 13年 9月 (株)ナルキュウが鳴海急送(合) を吸収合併
- 平成 16年 8月 有限会社ナルキュウ岡山 (現(株)ナルキュウ西部) 設立
- 平成 18年 9月 ISO14001 認証取得
- 平成 19年 12月 鳴海急送株式会社 設立

平成26年度(公社)全日本トラック協会青年部会中国ブロック大会 参加申込書

県トラック協会

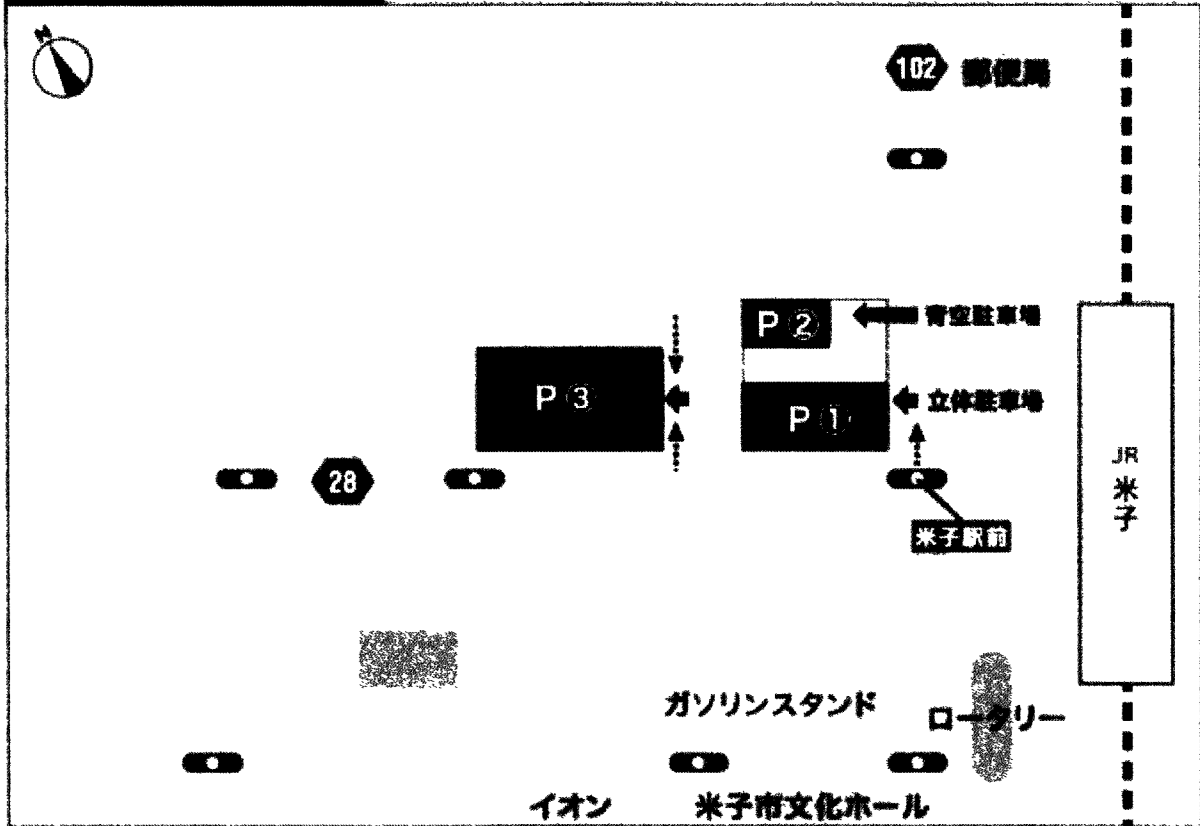
鳥取県トラック協会 青年部事業部会 事務局:竹内宛

FAX番号 0857-27-7051

No.	会社名	氏名	会社役職名	青年部役職名	研修会に参加	交流会に参加	交流会後の 2次会に参加	宿泊希望の方は○をして下さい		翌日の親睦 ゴルフに参加
								米子ワシントン	朝食を希望	
1					する・しない	する・しない	する・しない	喫煙・禁煙	する・しない	する・しない
2					する・しない	する・しない	する・しない	喫煙・禁煙	する・しない	する・しない
3					する・しない	する・しない	する・しない	喫煙・禁煙	する・しない	する・しない
4					する・しない	する・しない	する・しない	喫煙・禁煙	する・しない	する・しない
5					する・しない	する・しない	する・しない	喫煙・禁煙	する・しない	する・しない
6					する・しない	する・しない	する・しない	喫煙・禁煙	する・しない	する・しない
7					する・しない	する・しない	する・しない	喫煙・禁煙	する・しない	する・しない
8					する・しない	する・しない	する・しない	喫煙・禁煙	する・しない	する・しない
9					する・しない	する・しない	する・しない	喫煙・禁煙	する・しない	する・しない
10					する・しない	する・しない	する・しない	喫煙・禁煙	する・しない	する・しない
11					する・しない	する・しない	する・しない	喫煙・禁煙	する・しない	する・しない
12					する・しない	する・しない	する・しない	喫煙・禁煙	する・しない	する・しない
13					する・しない	する・しない	する・しない	喫煙・禁煙	する・しない	する・しない
14					する・しない	する・しない	する・しない	喫煙・禁煙	する・しない	する・しない
15					する・しない	する・しない	する・しない	喫煙・禁煙	する・しない	する・しない
16					する・しない	する・しない	する・しない	喫煙・禁煙	する・しない	する・しない
17					する・しない	する・しない	する・しない	喫煙・禁煙	する・しない	する・しない
18					する・しない	する・しない	する・しない	喫煙・禁煙	する・しない	する・しない
19					する・しない	する・しない	する・しない	喫煙・禁煙	する・しない	する・しない
20					する・しない	する・しない	する・しない	喫煙・禁煙	する・しない	する・しない

周辺拡大図

駐車場入口 → 駐車場案内 → 一方通行 →



駐車場名	営業時間	優待時間	駐車料金	時間外料金	備考
① ホテル内 立体駐車場	7:00~24:00	14:00~翌10:00	760円	10:00~14:00 30分/105円	高さ/1.55m 幅/1.76m 全長/5m 重量/1.7t
② ホテル横 平面青空駐車場	24時間	14:00~翌10:00	760円	10:00~14:00 30分/105円	幅/2m 全長/5m
③ 米子駅前 パーキングビル	24時間	14:00~翌10:00	760円	10:00~14:00 30分/105円	高さ/2m 幅/2m 全長/7.7m

※併設駐車場が満車の場合、米子駅前パーキングへお回りいただきますようお願いいたします。
併設駐車場と、同様にご優待させていただきます。

※駐車場内においての、盗難・事故等につきましては、責任を負いかねます。
貴重品等は、必ずお持ちになられますよう、お願いいたします。

宴会	3～6時間 優待
銀座	1～2時間 優待

Washington Hotel Corporation
ワシントンホテル株式会社

米子ワシントンホテルプラザ

〒683-0053
鳥取県米子市明治町125
TEL 0859-31-9111

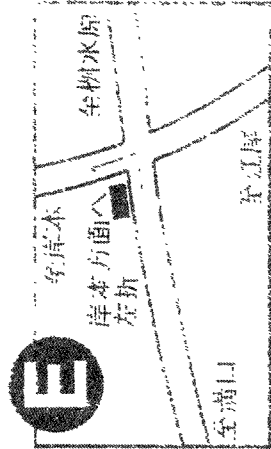
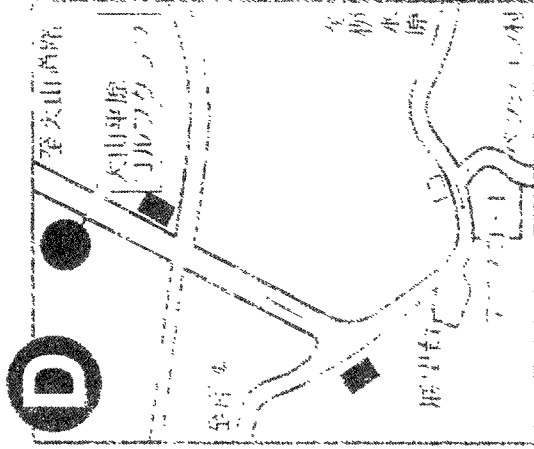
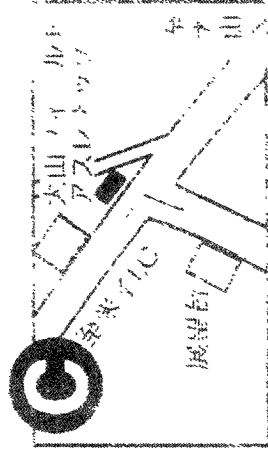
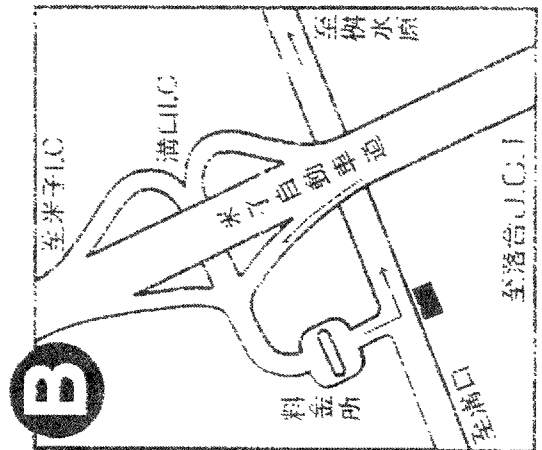
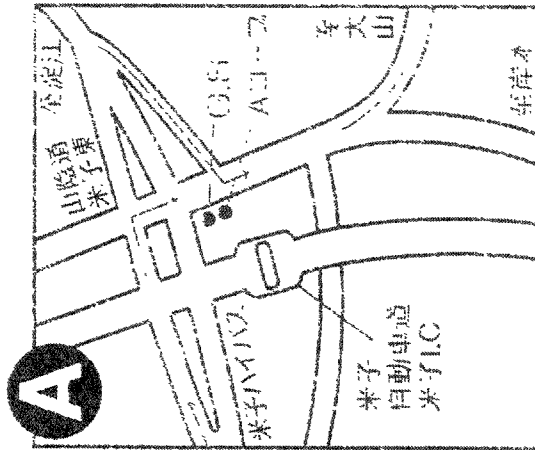
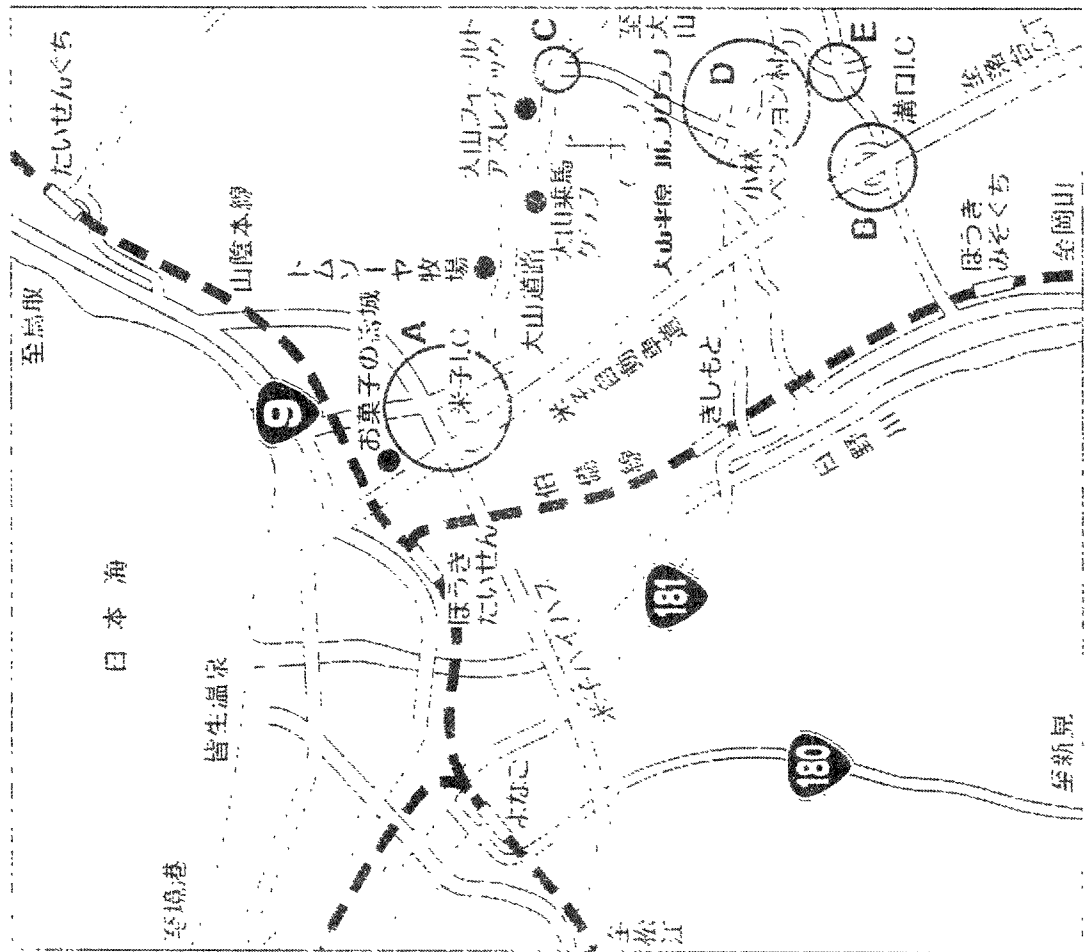
TRAFFIC GUIDE

交通のご案内



大山平原コーポレーション

〒889-4108 鳥取県西伯郡伯耆町丸山1532
TEL 0859-68-3211 FAX 0859-68-3715



● 自家用右折専用